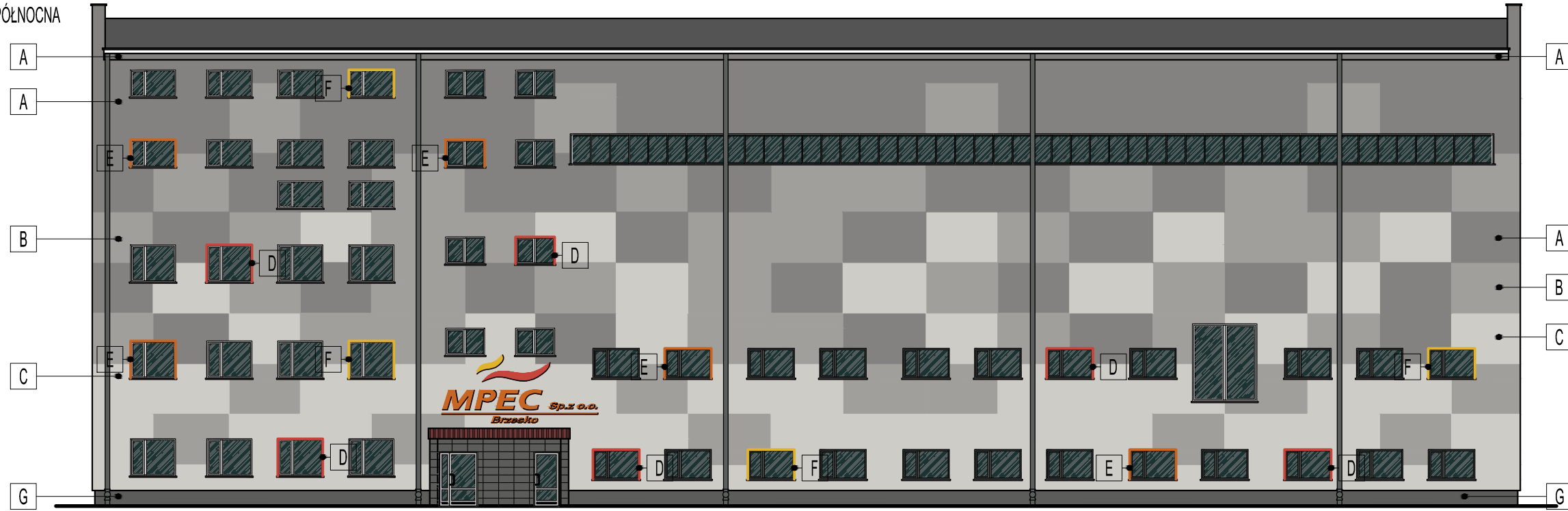
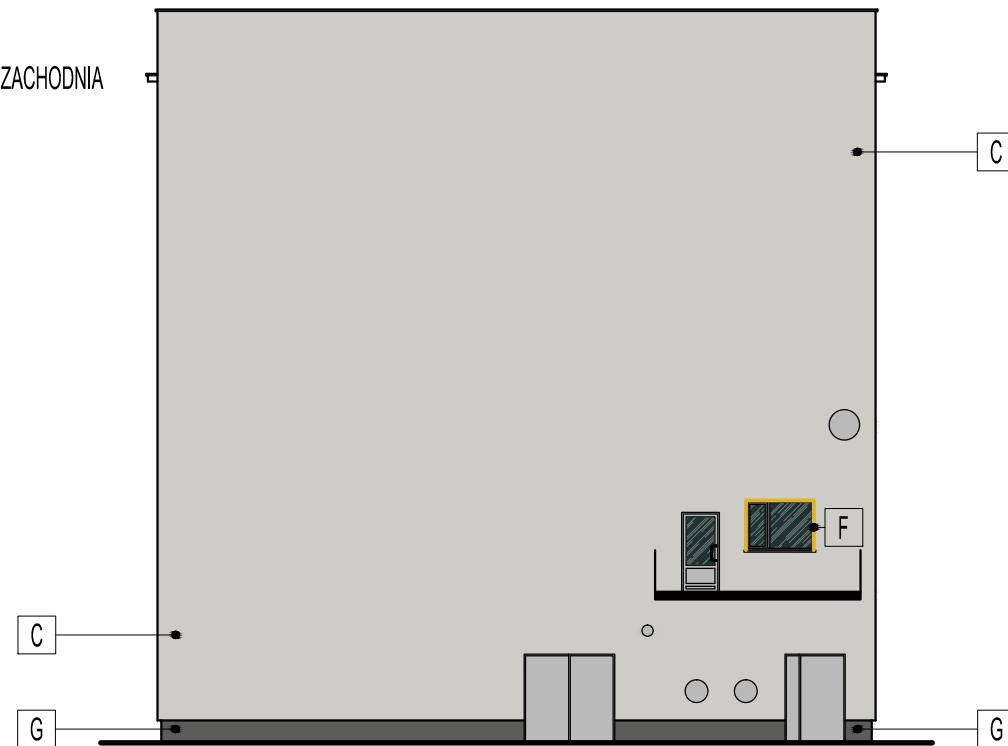


ELEWACJA PÓŁNOCNA



ELEWACJA ZACHODNIA



SYSTEM DOCIEPLENIA OPRACOWANO NA MATERJAŁACH FIRMY CERESIT

NR NA ELEWACJI:	NUMER Z PALETY:	RODZAJ KOLORU:	RODZAJ TYNKU:	FAKTURA:	MATERIAŁ TERMOIZOLACYJNY:	MIEJSCE ZASTOSOWANIA:
A	NEBRASKA NB 5	CIEMNY SZARY	SILIKONOWY	2,0mm	WG AUDYTU	POSZCZEGÓLNE FRAGMENTY ŚCIAN BUDYNKU (WG RYSUNKU)
B	NEBRASKA NB 3	SZARY	SILIKONOWY	2,0mm	WG AUDYTU	POSZCZEGÓLNE FRAGMENTY ŚCIAN BUDYNKU (WG RYSUNKU)
C	NEBRASKA NB 2	JASNY SZARY	SILIKONOWY	2,0mm	WG AUDYTU	POSZCZEGÓLNE FRAGMENTY ŚCIAN BUDYNKU (WG RYSUNKU)
D	RUBY ROSE	CZERWONY	SILIKONOWY	2,0mm	-	POSZCZEGÓLNE SZPALETY OKIEN (WG RYSUNKU)
E	AMBER PATH	POMARAŃCZOWY	SILIKONOWY	2,0mm	-	POSZCZEGÓLNE SZPALETY OKIEN (WG RYSUNKU)
F	AMBER JEWEL	ŻÓŁTY	SILIKONOWY	2,0mm	-	POSZCZEGÓLNE SZPALETY OKIEN (WG RYSUNKU)
G	TIBET 4	SZARY	MOZAIKA	2,0mm	WG AUDYTU	COKÓŁ BUDYNKU
H	RAL 7016	SZARY	FARBA	GŁADKA	-	ELEMENTY STALOWE PODLEGAJĄCE CZYSZCZENIU, MALOWANIU LUB WYMIANIE

UWAGI:

FAZA: PROJEKT BUDOWLANY

OBIEKT: BUDYNEK KOTŁOWNI

ADRES: UL. WINCENTEGO ZYDRONIA 11
32-800 BRZESKO

DZIAŁKA: 1387/6 OBREB 0001 BRZESKO
JEDNOSTKA EWIDENCYJNA BRZESKO - MIASTO

INWESTOR: M.P.E.C. SP. Z O.O. W BRZESKU
32-800 BRZESKO

TEMAT: TERMOMODERNIZACJA BUDYNKÓW M.P.E.C.
PRZY UL. WINCENTEGO ZYDRONIA W BRZESKU

ZESPÓŁ PROJEKTOWY:
mgr inż. arch. TOMASZ RUDNIK
UPR. BUDOWLANE W SPECJALNOŚCI
ARCHITEKTONICZNEJ NR. W/39/2010

BRANŻA: ARCHITEKTURA DATA: GRUDZIEŃ 2016

TEMAT RYSUNKU:
**PROJEKT KOLORYSTYKI ELEWACJI
BUDYNEK ENERGETYCZNY**

SKALA: 1:200 NR RYSUNKU: A 04

PRAWA AUTORSKIE ZASTRZEŻONE. DOKONYWANIE ZMIAN, POPRAWEK, SKRĘŚLEN ITP. ORAZ KOPLOWANIE ORAZ ROZPOWSZECZNIANIE BEZ ZGODY JEDNOSTKI AUTORSKIEJ JEST NIEDOZWOLONE. DOKUMENTACJA OPRACOWANA NA PROGRAMIE AutoCAD.